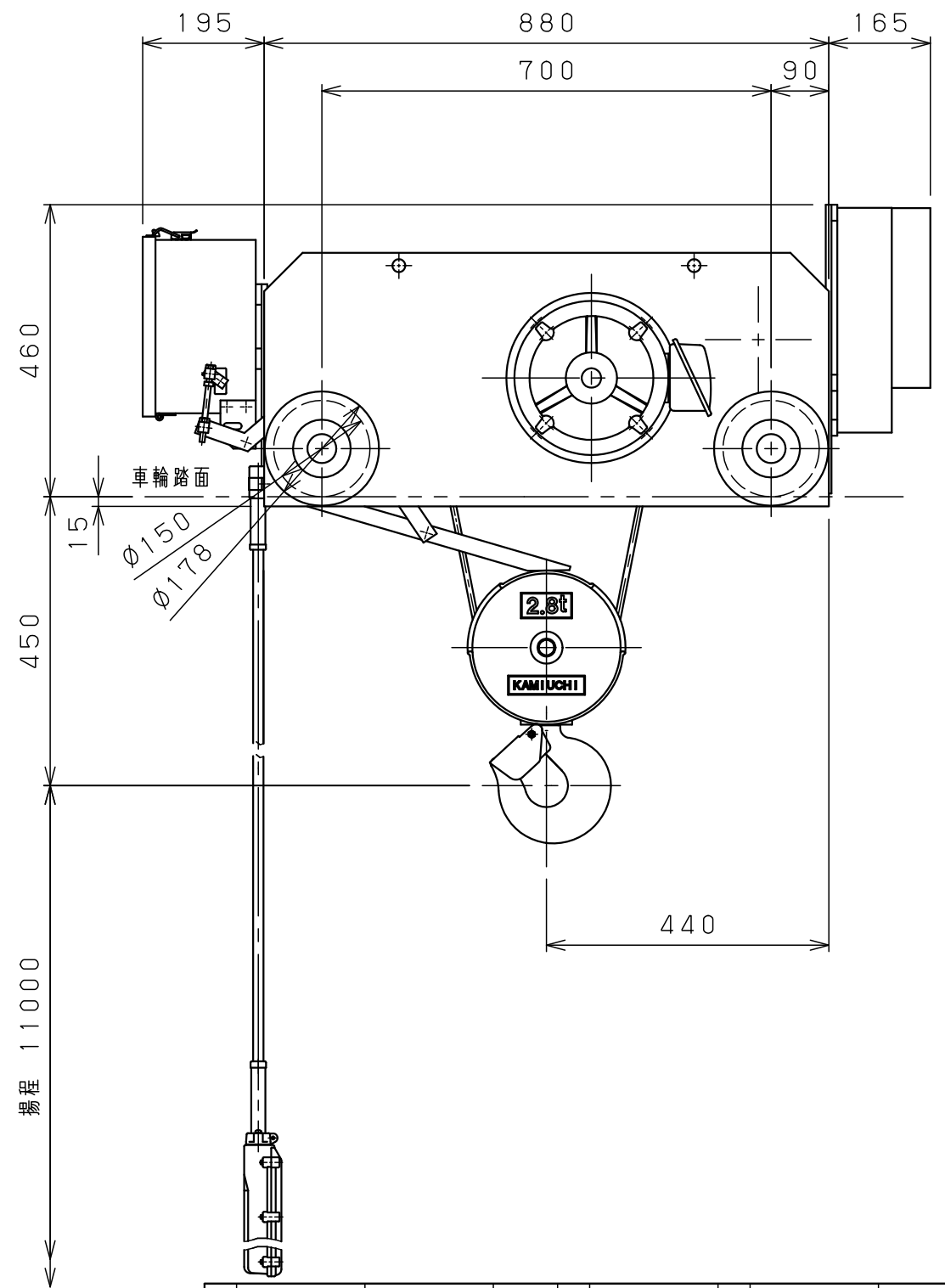
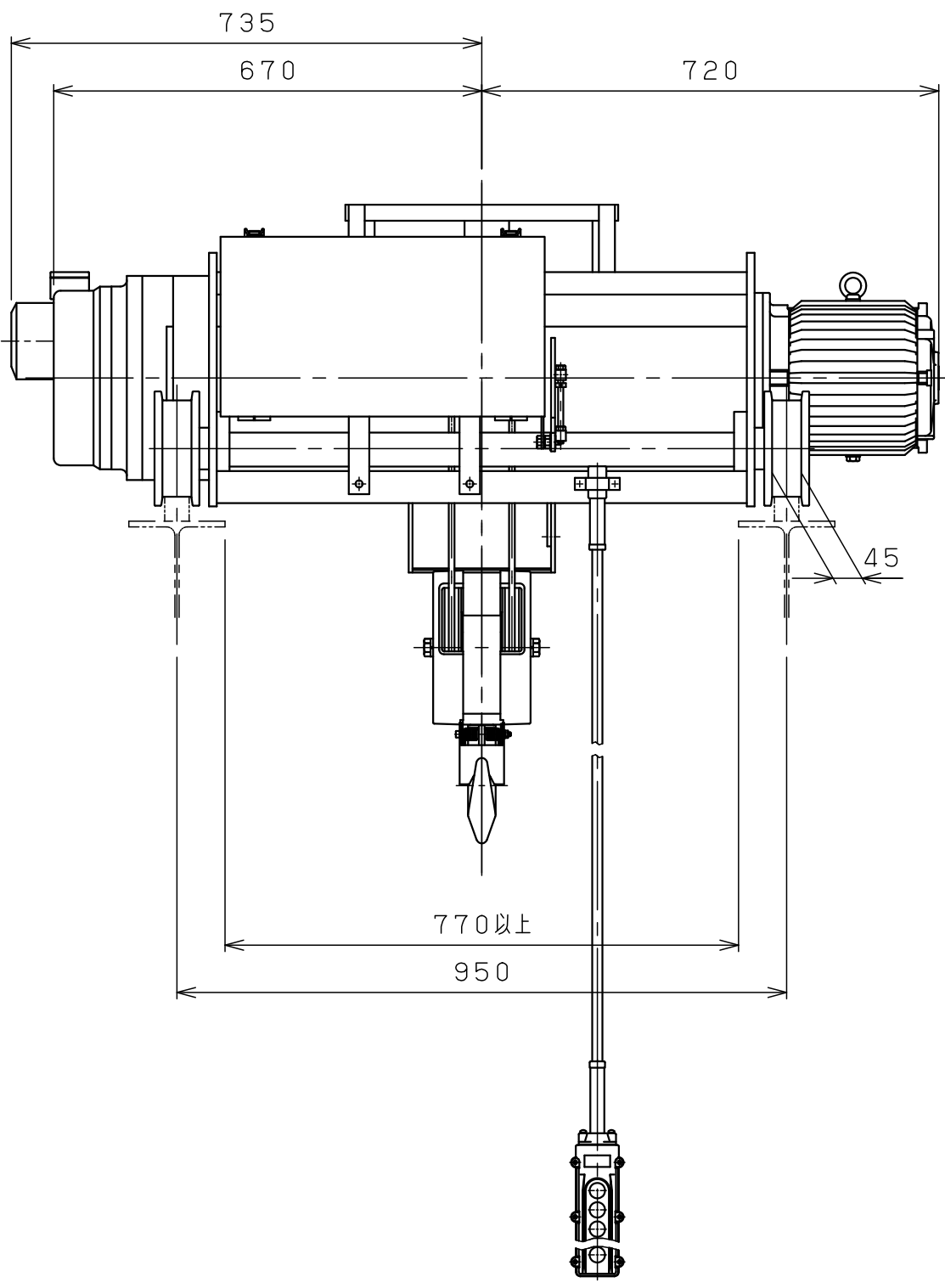


A
B
C
D
E
F



仕様	
形式	SMT-2.8CDHVN
定格荷重	2.8 t
吊上荷重	2.83 t
揚程	11 m
高速側 巻上速度	0.12 m/s (7 m/min)
低速側 巻上速度	0.013 m/s (0.8 m/min)
巻上モータ	3.5 kW (4P)
横行速度	0.35/0.42 m/s (21/25m/min)
横行モータ	0.4 kW (4P)
電源	3Φ200V50/60Hz
操作方法	床上押釦操作
操作電圧	200 V
塗装	5GY5.5/6.5
ワイヤロープ	4×Φ9 mm
質量	540 kg
定格	30 min
負荷時間率	25 %ED
製作台数	1 台
レールカーブ	- mR
等級	C

0 1 2 3 4 5 Unit:mm

変更種類 a 注文先指示 b 設計変更 c 誤記
d 記入漏れ e 工作都合 f 材料都合 g その他

△9			材		個	第三角法	年月日	2025-10-31			
△8			質		数	仕上 () 承認	森	検	中	設	
△7			素		製						川
△6			材		品	注	入	先	ホ	イ	
△5			質	kg	量						番
△4			量		kg	尺	名	称	外		
△3			熱			度	NTS		形		
△2			処			メ	メーカー		図		
△1			理			年	株式会社 神内電機製作所			JICSDI0D5AMH0Y1	
△	年月日	記事	署名	旧図							