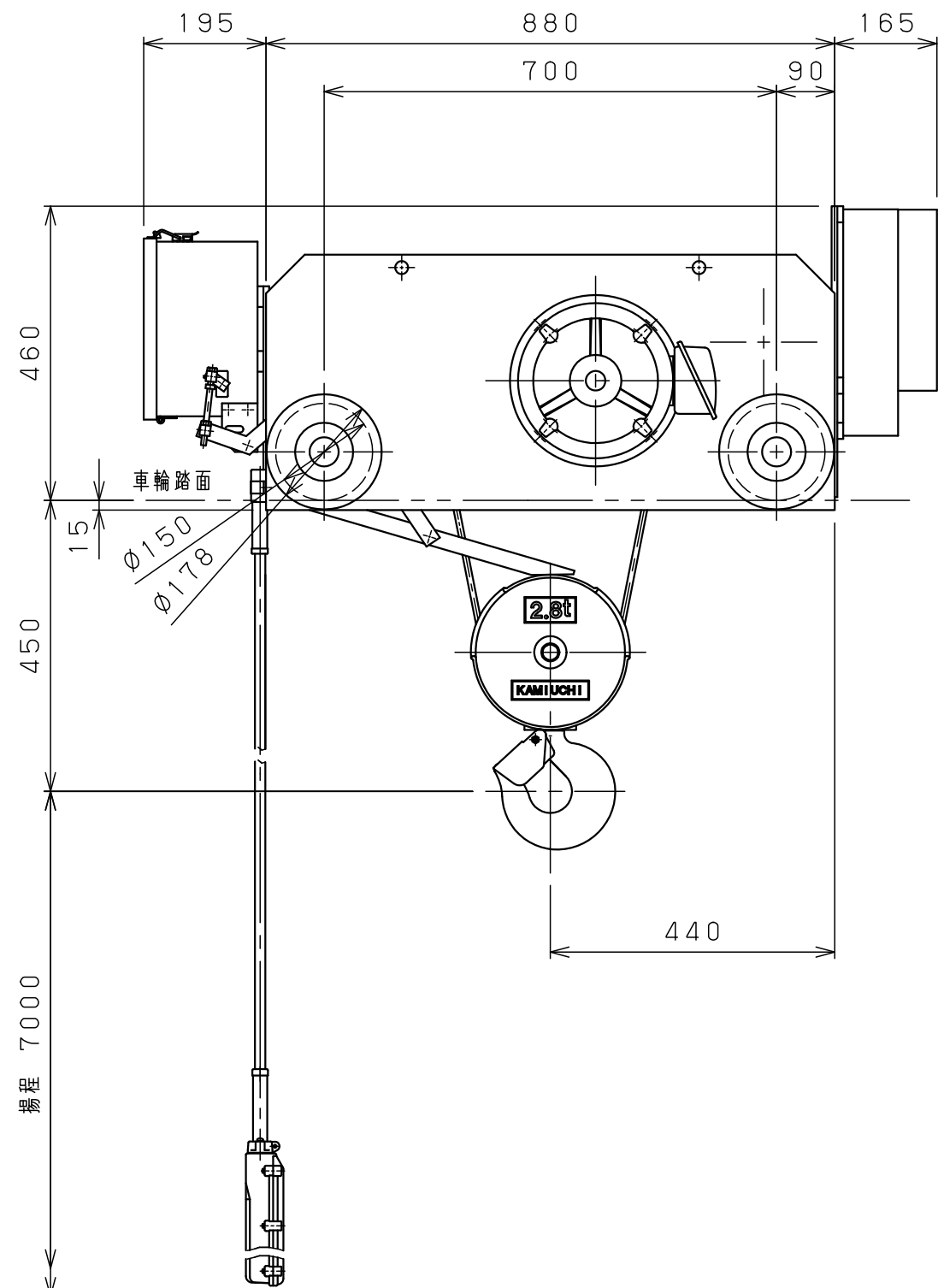
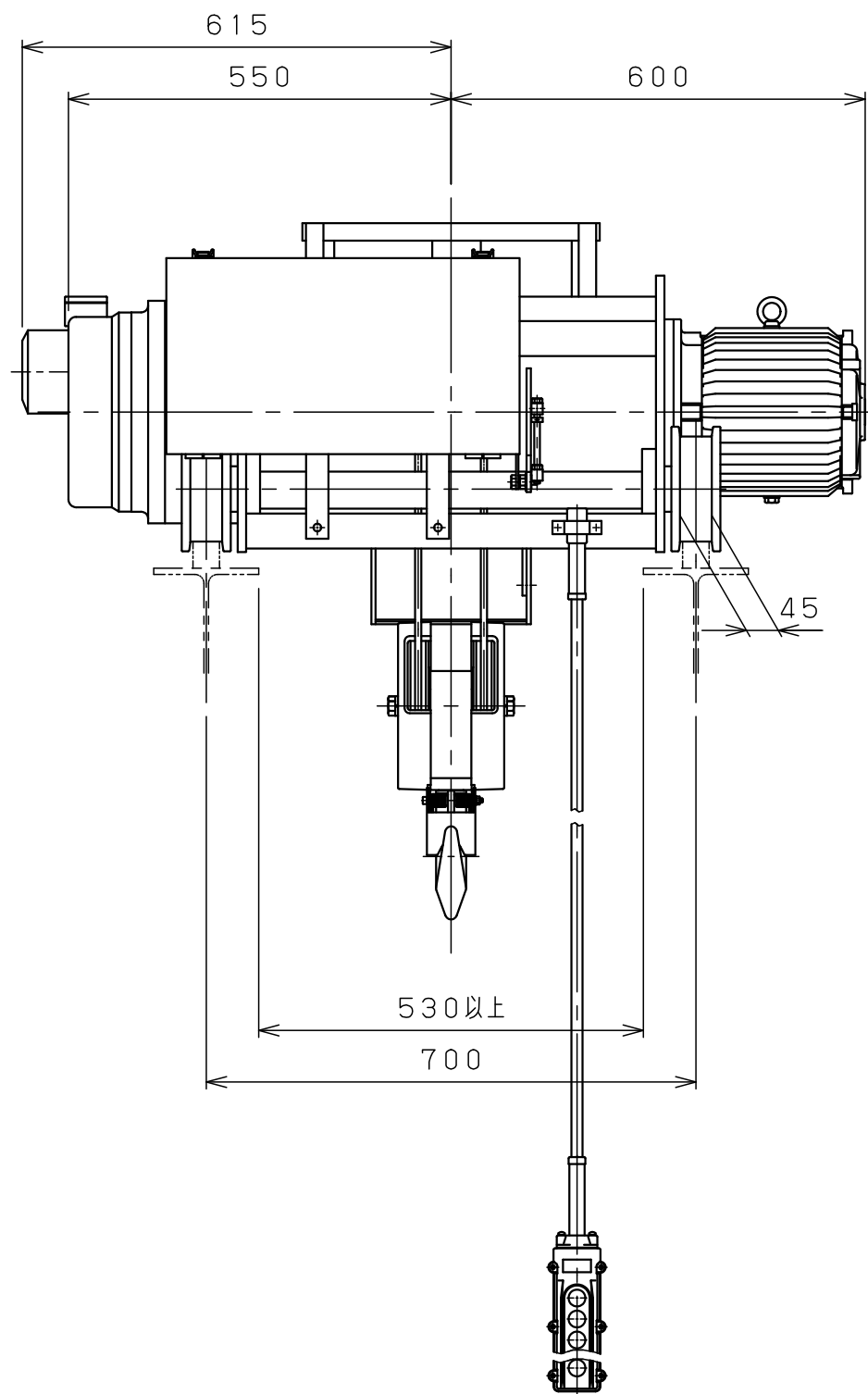


1 2 3 4 5 6 7 8

A
B
C
D
E
F



仕様	
形式	SMT-2.8CDVN
定格荷重	2.8 t
吊上荷重	2.83 t
揚程	7 m
高速側 巻上速度	0.12 m/s (7 m/min)
低速側 巻上速度	0.013 m/s (0.8 m/min)
巻上モータ	3.5 kW (4P)
横行速度	0.35/0.42 m/s (21/25m/min)
横行モータ	0.4 kW (4P)
電源	3Ø200V50/60Hz
操作方法	床上押釦操作
操作電圧	200 V
塗装	5GY5.5/6.5
ワイヤロープ	4×Ø9 mm
質量	470 kg
定格	30 min
負荷時間率	25 %ED
製作台数	1 台
レールカーブ	- mR
等級	C

0 1 2 3 4 5 Unit:mm

変更種類 a 注文先指示 b 設計変更 c 誤記
d 記入漏れ e 工作都合 f 材料都合 g その他

△9			材		個	第三角法	年月日	2025-10-31		
△8			質		数	仕上 () 承認	森	検	中	設計
△7			素		製					
△6			材		品	注	入	先	ホ	イ
△5			質	kg	量					
△4			量		kg	尺	名	称	ホイスト外形図	
△3			熱			度	NTS			
△2			処			メ				
△1			理			ー				
△			メ			カ				
△	年月日	記事	署	株式会社 神内電機製作所			図	J	C	D
△							番	I	0	D
								5	A	M
								0	0	Y
								1		