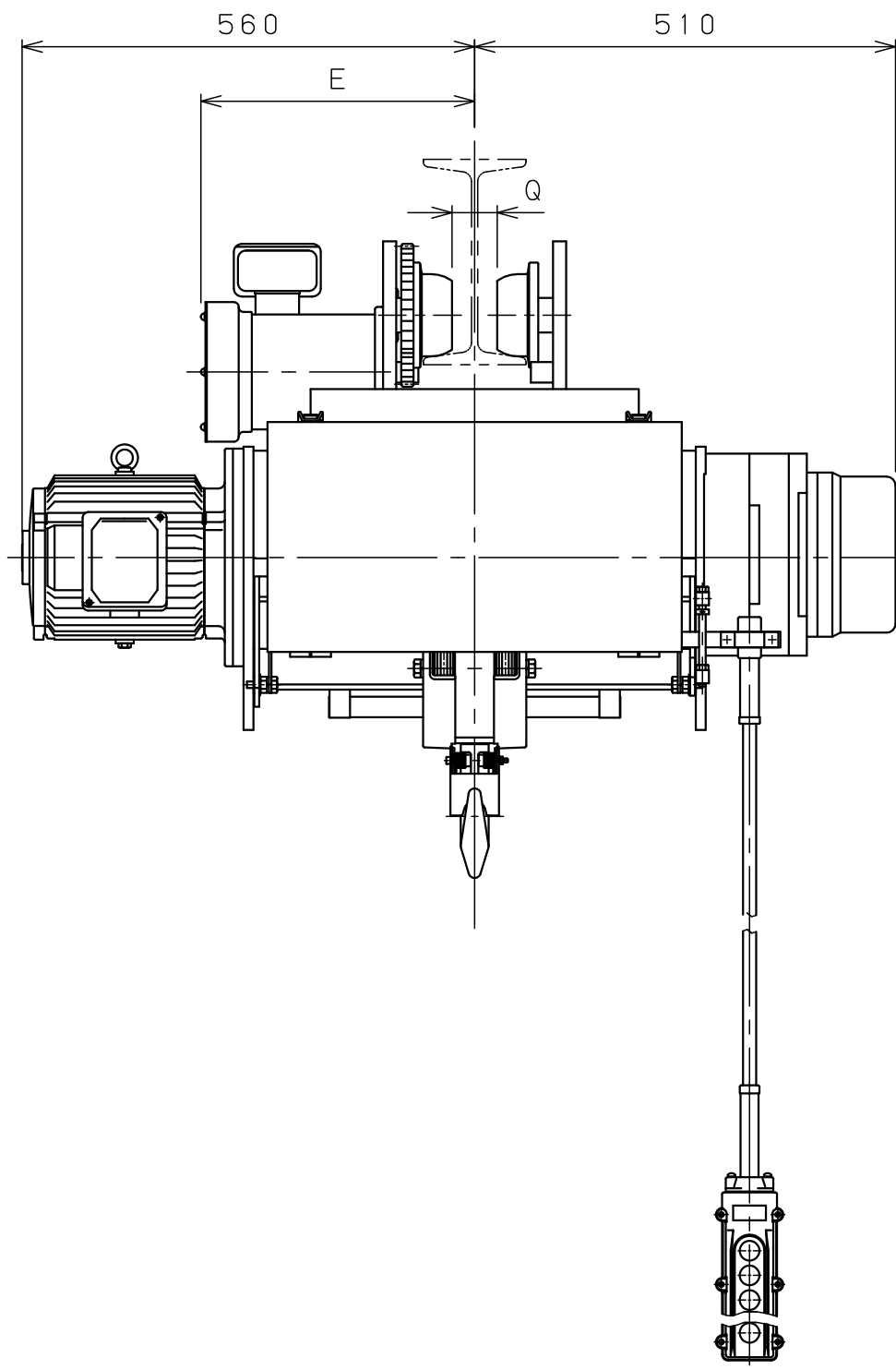
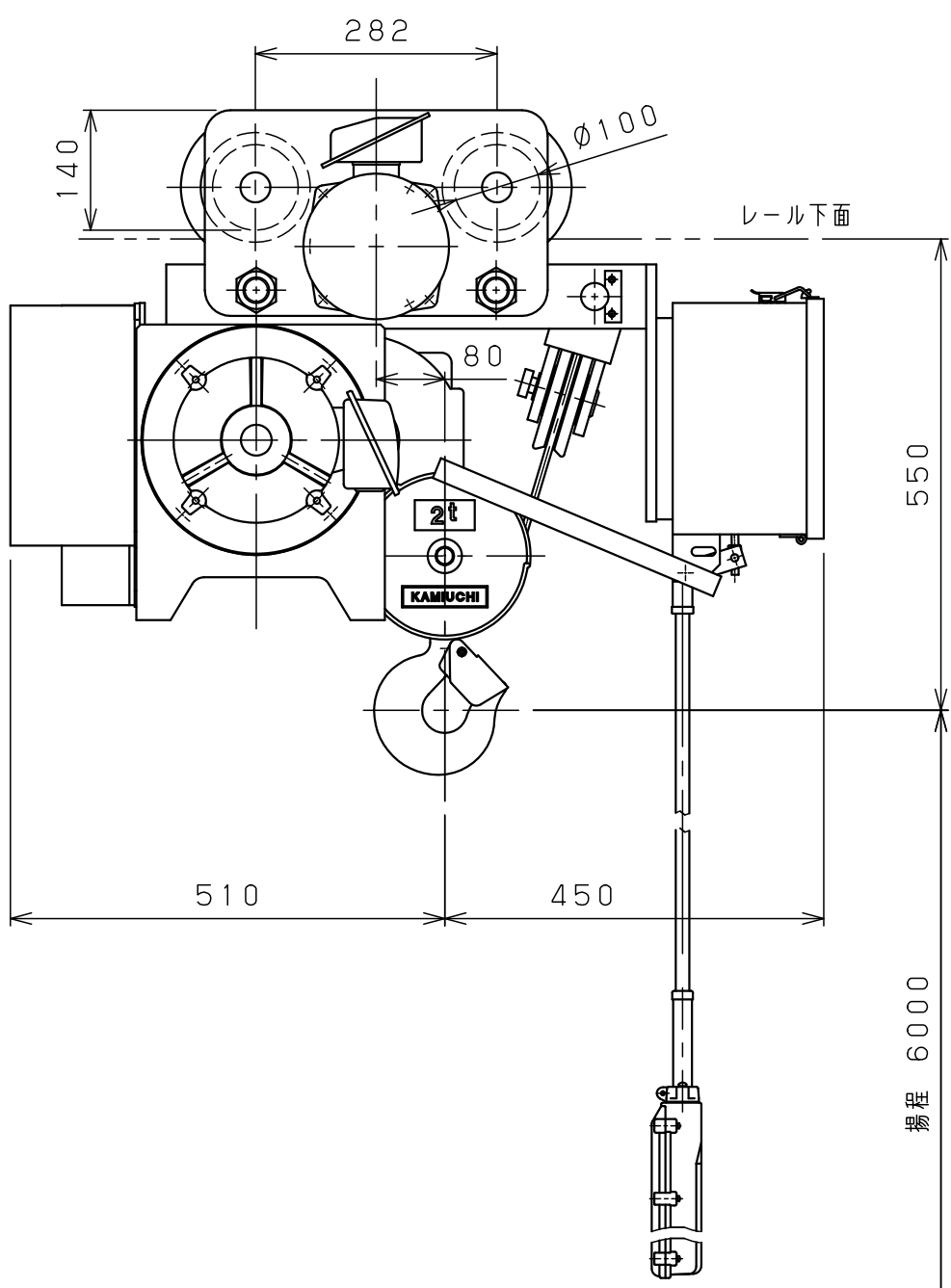


A  
B  
C  
D  
E  
F

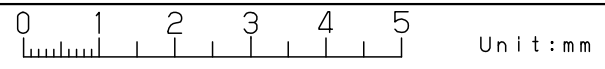
1 2 3 4 5 6 7 8



仕様	
形式	SMT-2ALVN
定格荷重	2 t
吊上荷重	2.02 t
揚程	6 m
高速側 巻上速度	0.12 m/s (7.1 m/min)
低速側 巻上速度	0.013 m/s (0.8 m/min)
巻上モータ	2.6 kW (4P)
横行速度	0.35/0.42 m/s (21/25m/min)
横行モータ	0.3 kW (8P)
電源	3Ø200V50/60Hz
操作方法	床上押釦操作
操作電圧	200 V
塗装	5GY5.5/6.5
ワイヤロープ	4×Ø8 mm
質量	320 kg
定格	30 min
負荷時間率	25 %ED
製作台数	1 台
レールカーブ	U mR
等級	C

レール幅	※※1 25	150	※ 175
E	335	350	365
Q	50	75	100
U	3mR		

• 本図は※※印寸法にて作図  
• ※印のレール幅は特殊仕様、※印以外は調整可



△9			材		個	第三角法	年月日	2025-10-31				
△8			質		数	仕上 ( ) 承認	森	検	中	設	橋	
△7			素		製							図
△6			材		品	注	入	先	名	称	ホ	
△5			質		質							番
△4			量	kg	量	尺	度	NTS				
△3			熱			度	図	番				
△2			処			図	番	JIBSALI0D50M010Y1				
△1			理			番	番	旧				
△			メ	メーカー		年	月	日	記事	署名	株式会社 神内電機製作所	
△	年月日	記事	署名	株式会社 神内電機製作所		JIBSALI0D50M010Y1						

a 注文先指示 b 設計変更 c 誤記  
d 記入漏れ e 工作都合 f 材料都合 g その他