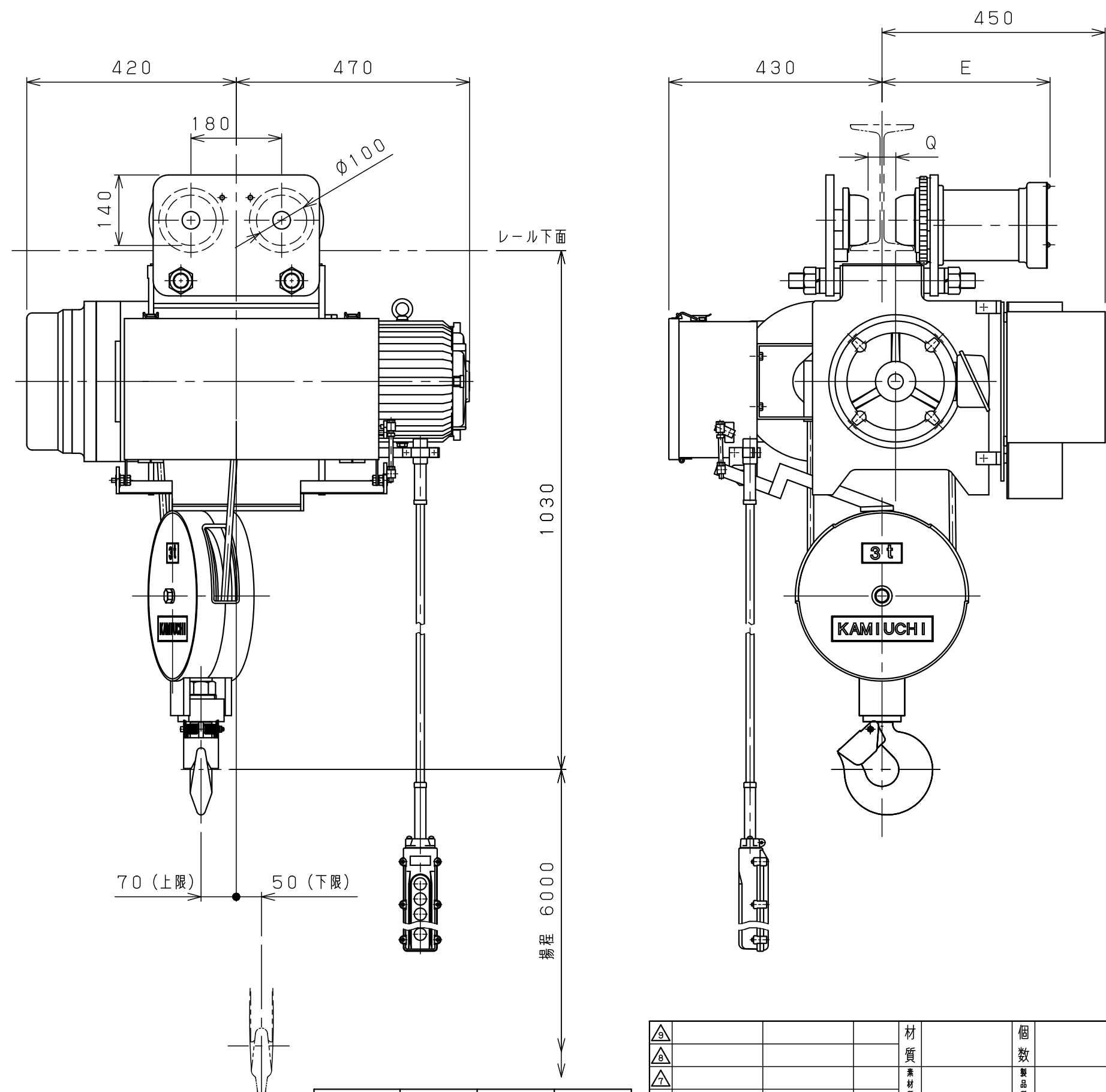


A  
B  
C  
D  
E  
F



レール幅	※※125	150	※175
E	335	350	365
Q	50	75	100
U	2mR		

•本図は※※印寸法にて作図  
•※印のレール幅は特殊仕様、※印以外は調整可

0 1 2 3 4 5 Unit:mm

仕 様	
形 式	SMT-3AVN
定格荷重	3 t
吊上荷重	3.03 t
揚 程	6 m
高 速 側 卷上速度	0.12 m/s ( 7 m/min)
低 速 側 卷上速度	0.013 m/s ( 0.8 m/min)
卷上モータ	3.7 kW (4P)
横 行 速 度	0.35/0.42 m/s ( 21/25m/min)
横行モータ	0.3 kW (8P)
電 源	3Ø200V50/60Hz
操 作 方 法	床上押釦操作
操 作 電 圧	200 V
塗 装	5GY5.5/6.5
ワイヤロープ	2×Ø12.5 mm
質 量	320 kg
定 格	30 min
負荷時間率	25 %ED
製作台数	1 台
レールカーブ	U mR
等 級	C

△g			材 質		個 数	第三角法	年 月 日	2025-10-31					
△f			素 材		製 品	仕 上	( )	承 認	森	検 図	中 川	設 計	橋 本
△e			質 量	kg	質 量	kg							
△d			熱 処 理			注 番		納 入					
△c						尺 度	NTS	先 名					
△b			メーカ			図 番		称					
△a													
△	年 月 日	記 事	署 名	株式会社 神内電機製作所			JICS A O I 0 D 5 0 M 0 0 Y 1						

a 注文先指示 b 設計変更 c 誤記  
d 記入漏れ e 工作都合 f 材料都合 g その他