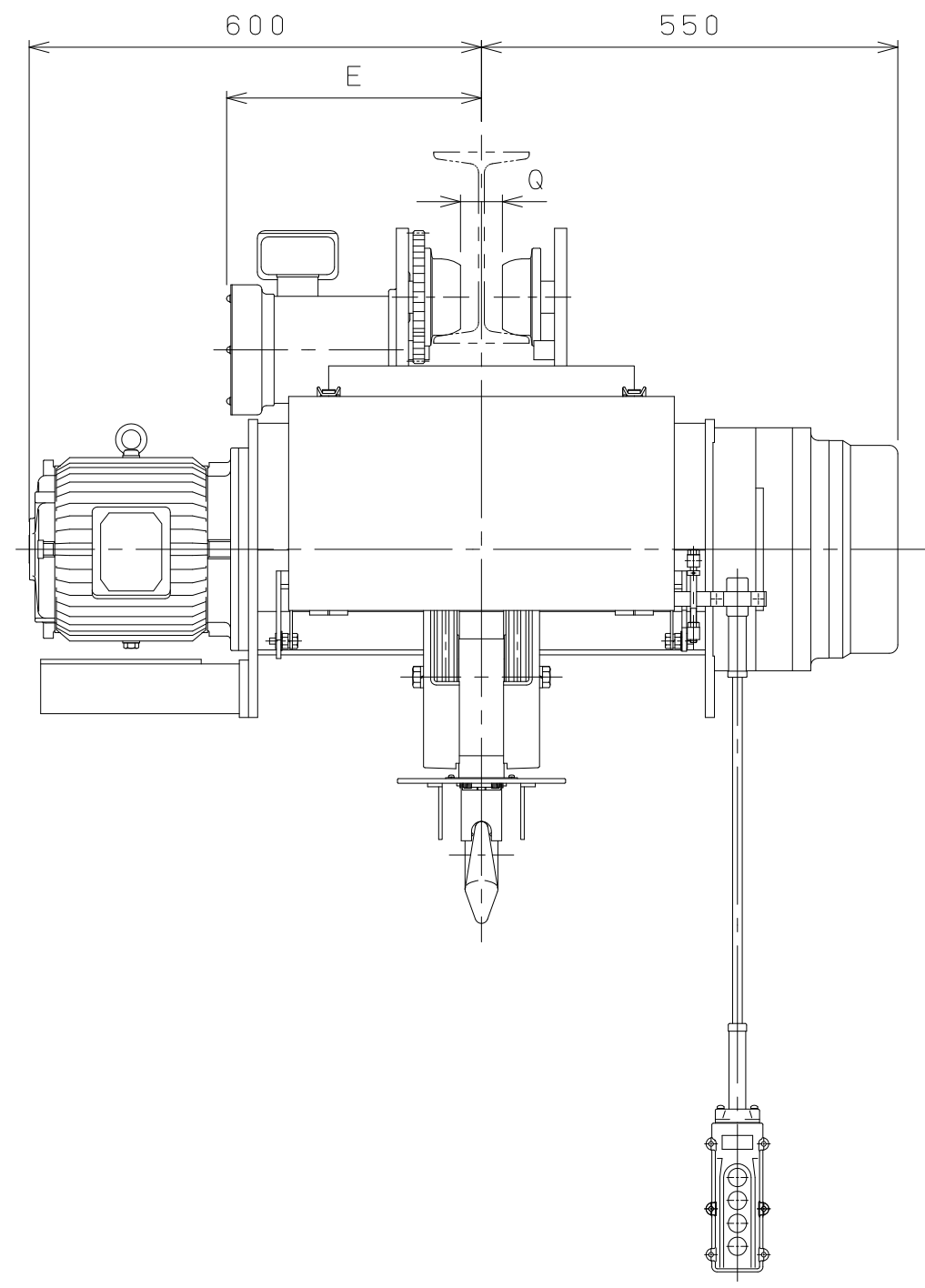
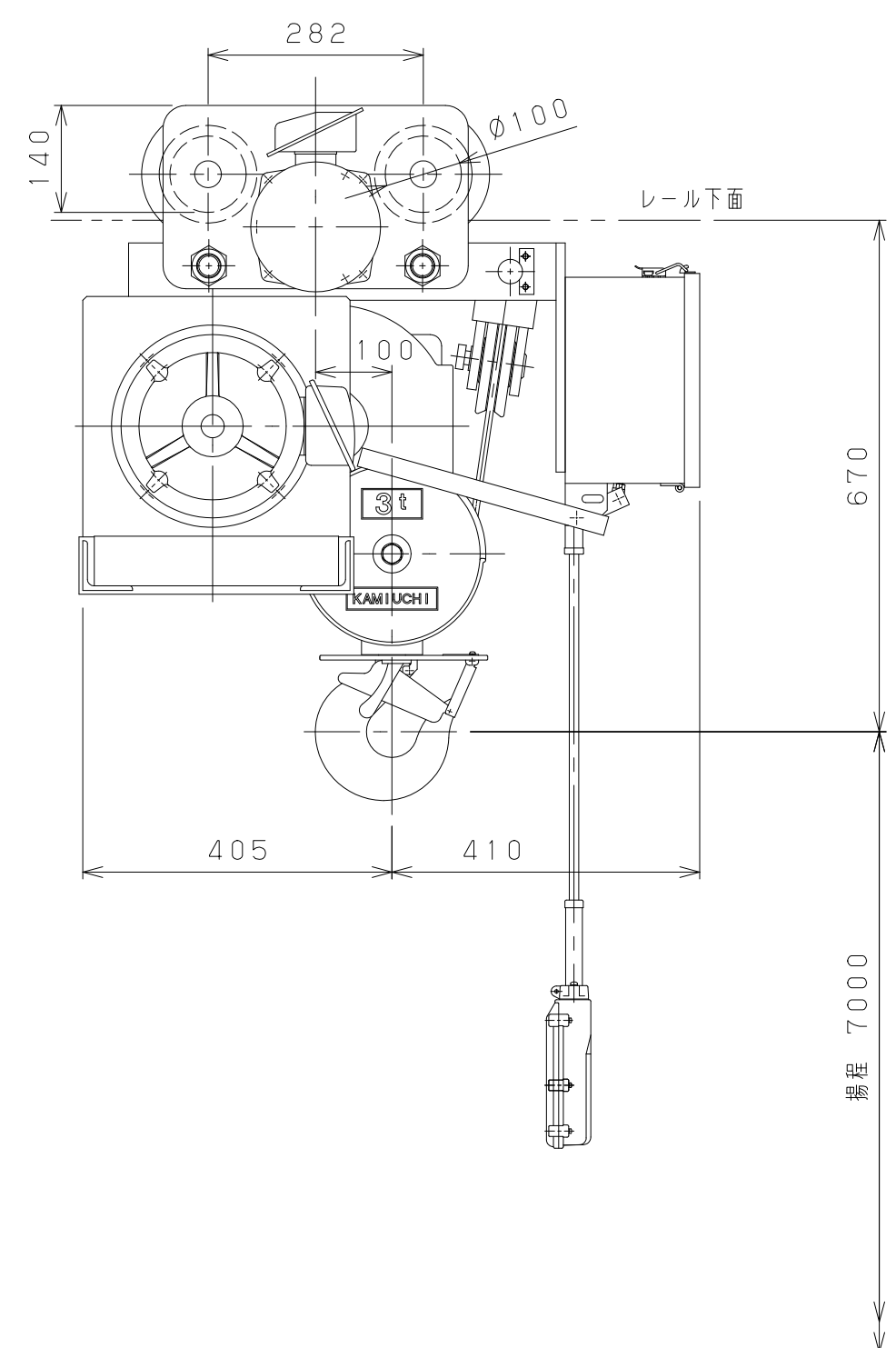


1 2 3 4 5 6 7 8

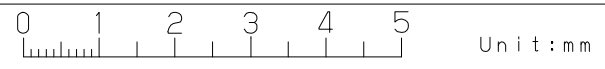
A
B
C
D
E
F



仕様	
形式	SMT-3ALNN
定格荷重	3 t
吊上荷重	3.03 t
揚程	7 m
巻上速度	0.097/0.12 m/s (5.8/7.0 m/min)
巻上モータ	3.7 kW (4P)
横行速度	0.35/0.42 m/s (21/25 m/min)
横行モータ	0.3 kW (8P)
電源	3 ϕ 200V 50/60 Hz
操作方法	床上押釦操作
操作電圧	200 V
塗装	5GY5.5/6.5
ワイヤロープ	4 \times ϕ 9 mm
質量	380 kg
定格	30 min
負荷時間率	25 %ED
製作台数	1 台
レールカーブ	3 mR
等級	C

レール巾	*125	150	175
E	335	350	365
Q	50	75	100

本図は*印寸法にて作図



△9			材		個	第三角法	年月日	2023-12-8			
△8			質		数	仕上 () 承認	森	検	中	設	
△7			素		製						川
△6			材	kg	品	注	納	先	ホ	イ	
△5			質	kg	品						入
△4			熱		処	番	先	名	ホイスト外形図		
△3			理		理	尺	称				
△2			メ	ー	カ	度	NTS		JCSAL100IC90M02X1		
△1			年	月	日	図					
△	年月日	記事	署名	株式会社 神内電機製作所			番				

変更種類 a 注文先指示 b 設計変更 c 誤記 d 記入漏れ e 工作都合 f 材料都合 g その他