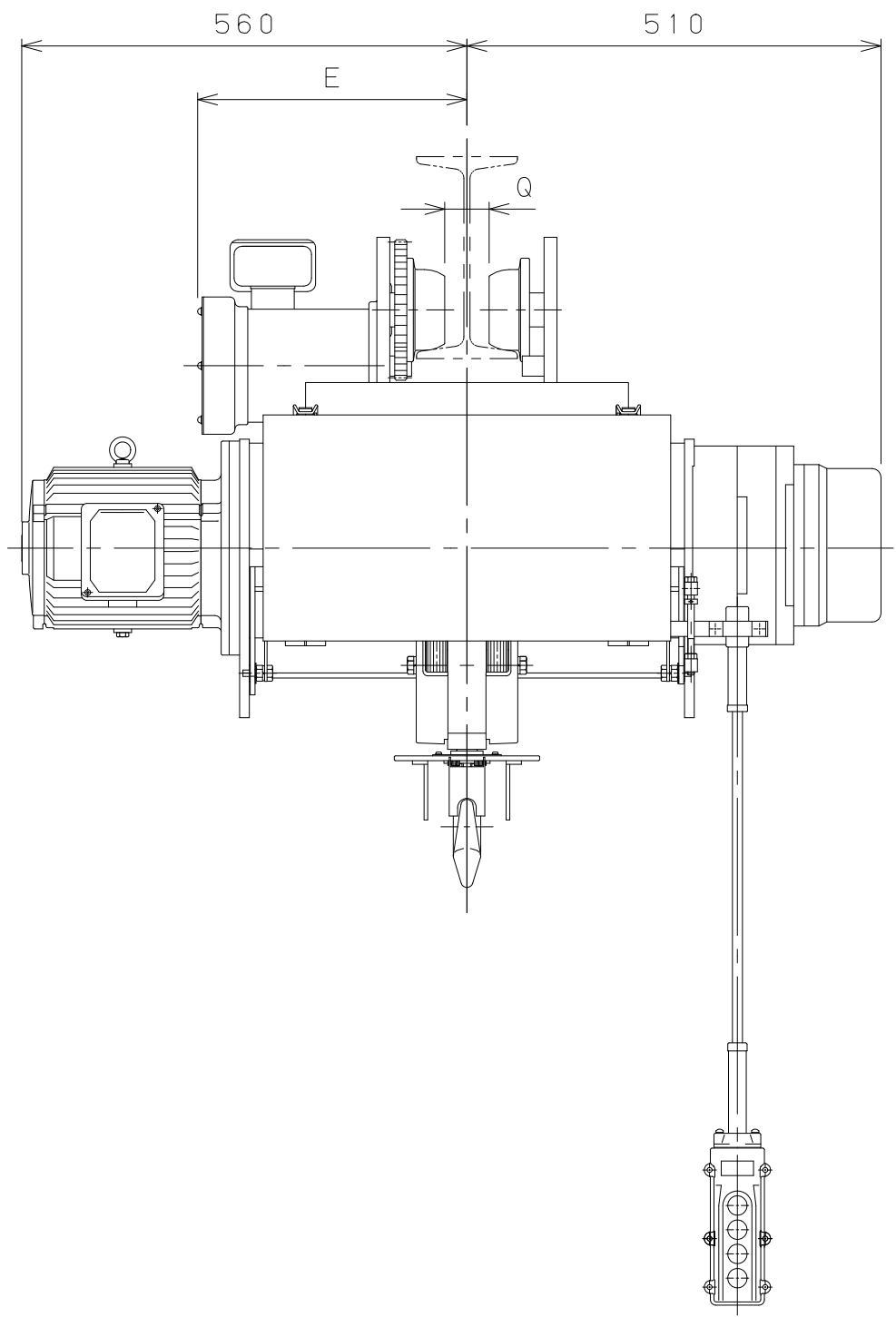
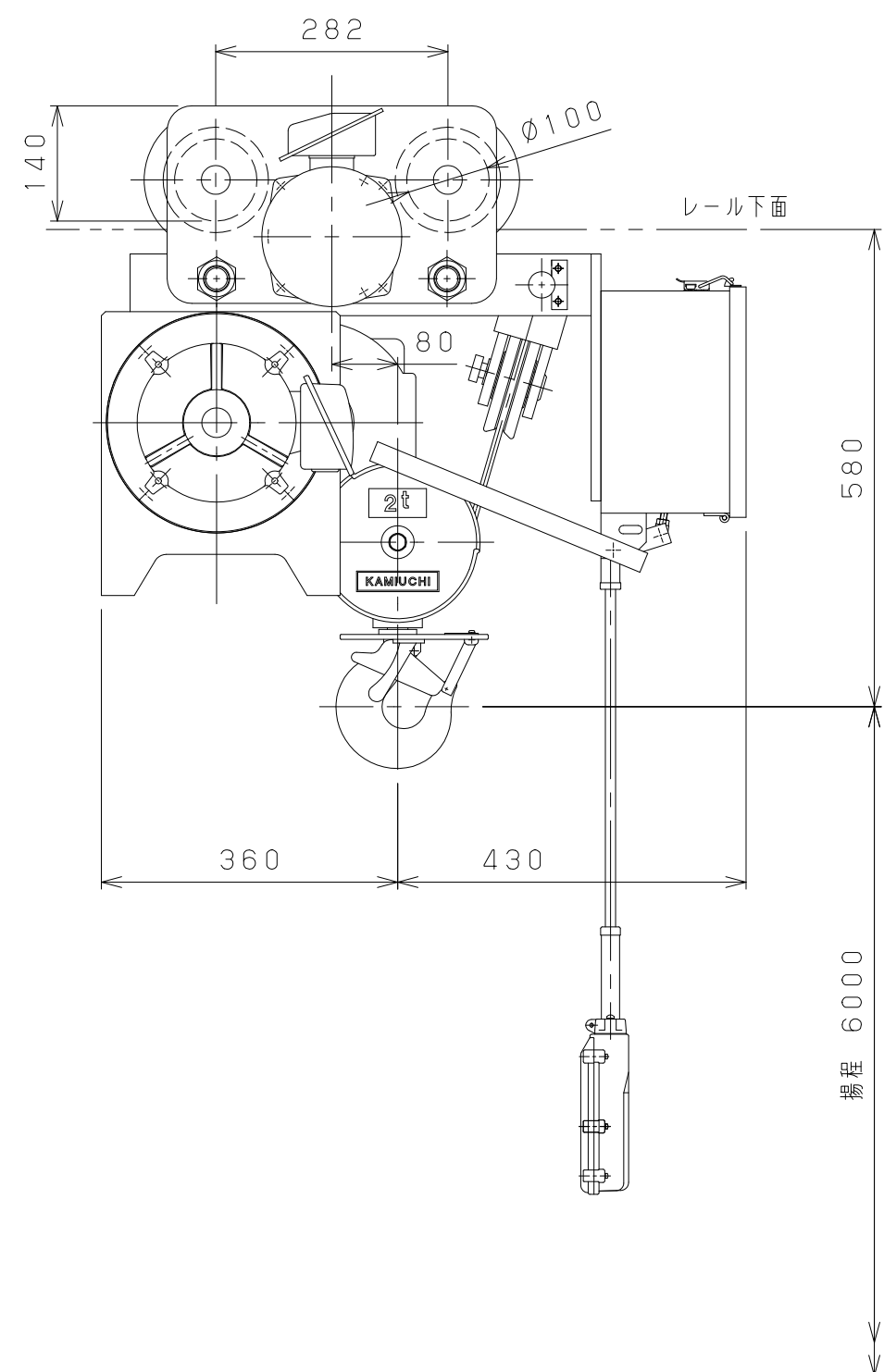


1 2 3 4 5 6 7 8

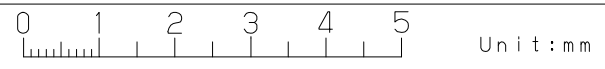
A
B
C
D
E
F



仕様	
形式	SMT-2ALNN
定格荷重	2 t
吊上荷重	2.02 t
揚程	6 m
巻上速度	0.098/0.12m/s (5.9/7.1m/min)
巻上モータ	2.6 kW (4P)
横行速度	0.35/0.42 m/s (21/25m/min)
横行モータ	0.3 kW (8P)
電源	3φ200V50/60Hz
操作方法	床上押釦操作
操作電圧	200 V
塗装	5GY5.5/6.5
ワイヤロープ	4×φ8 mm
質量	300 kg
定格	30 min
負荷時間率	25 %ED
製作台数	1 台
レールカーブ	3 mR
等級	C

レール巾	※125	150	175
E	335	350	365
Q	50	75	100

本図は※印寸法にて作図



△9			材		個	第三角法	年月日	2023-12-8		
△8			質		数	仕上 () 承認	森	検	中	設
△7			素		製					
△6			材	kg	品	注	入	先	ホ	イ
△5			質	kg	品					
△4			熱		質	尺	名	ホイス		
△3			処		量	度	称	ト外形		
△2			理			NTS		図		
△1			メ			メーカー		番		
△	年月日	記事	署名	株式会社 神内電機製作所			図	JIBSAL100IC90M03X1		

変更種類 a 注文先指示 b 設計変更 c 誤記 d 記入漏れ e 工作都合 f 材料都合 g その他