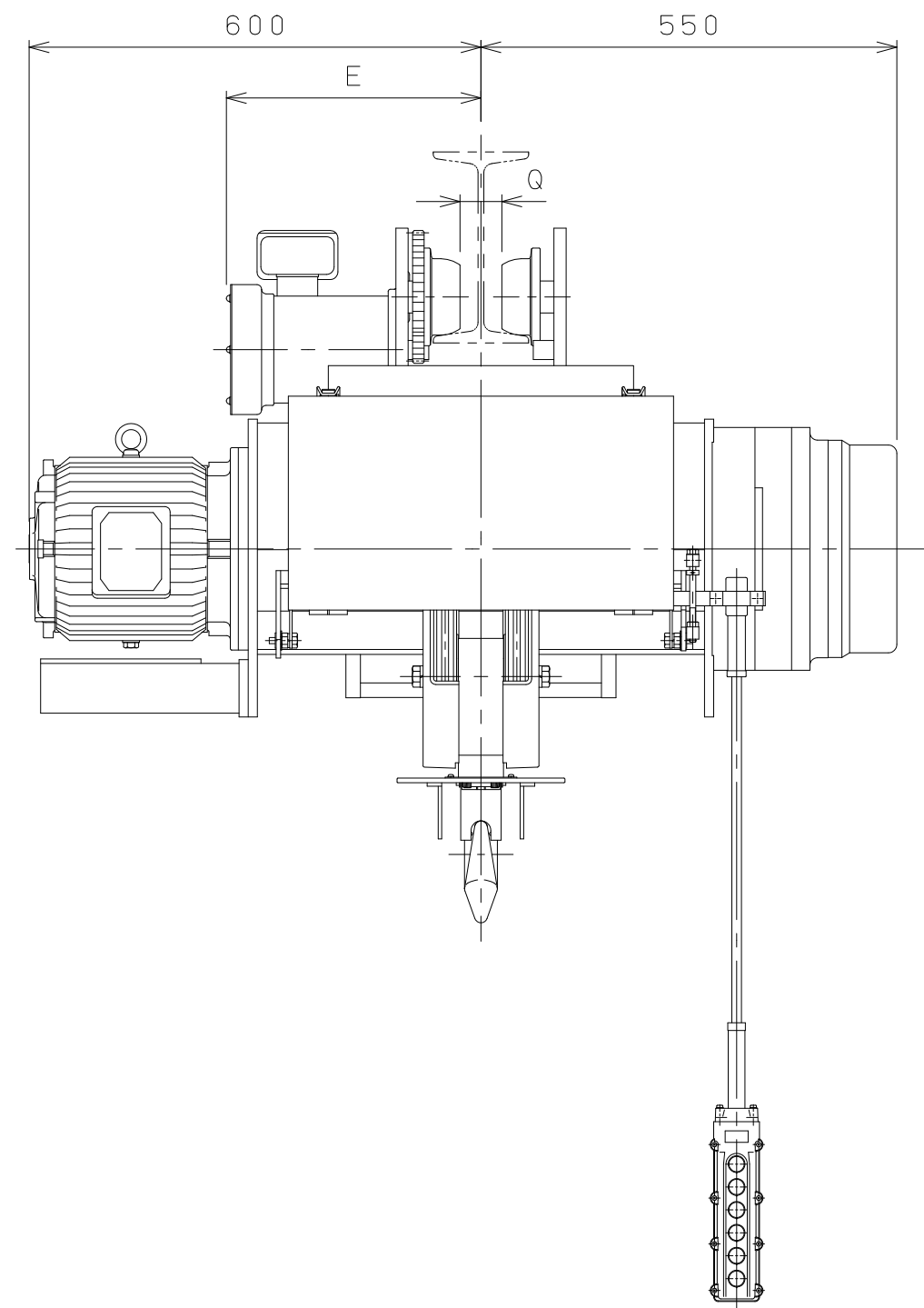
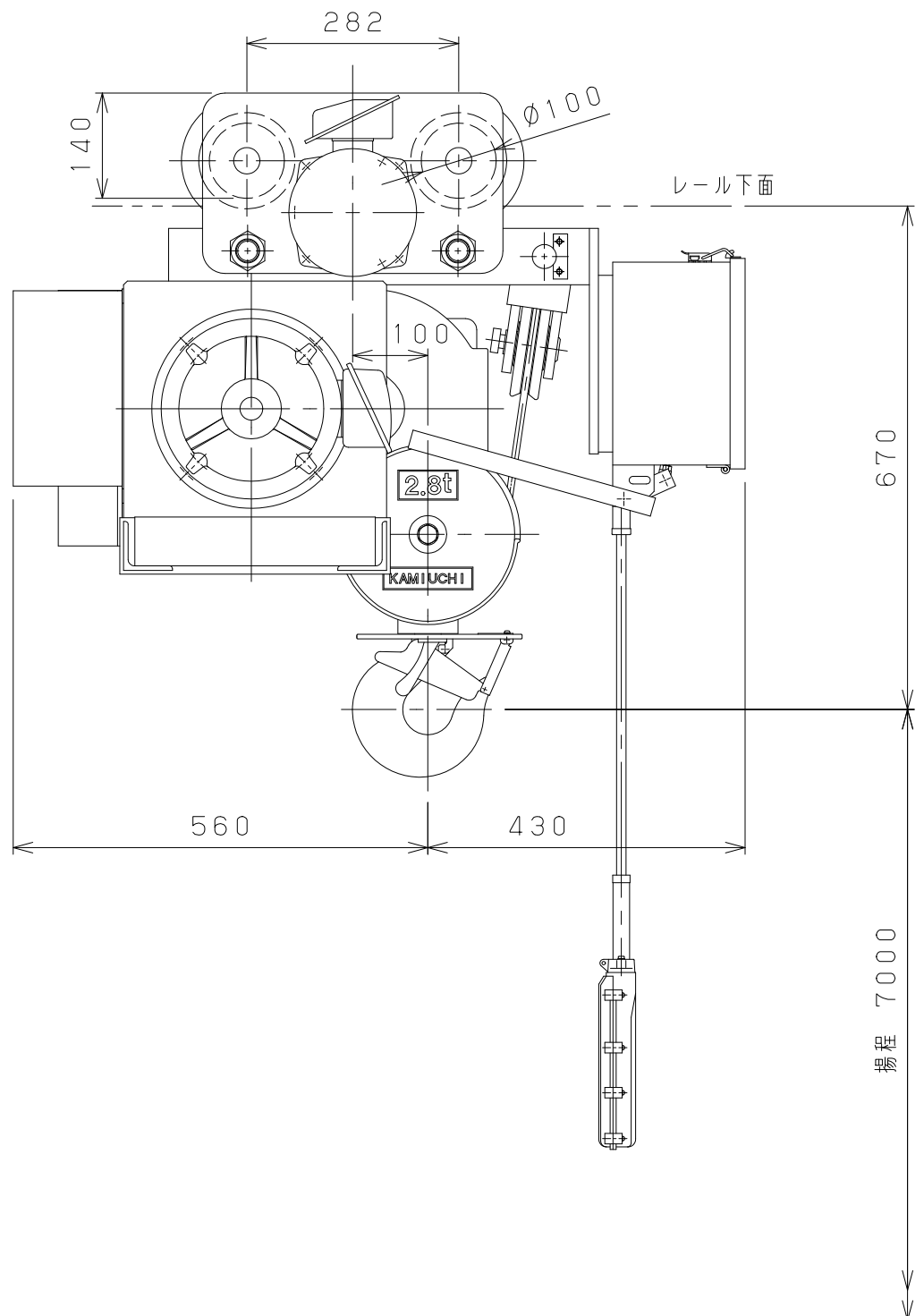


A
B
C
D
E
F

1 2 3 4 5 6 7 8

仕 様	
形 式	SMT-2.8ALVN
定格荷重	2.8 t
吊上荷重	2.83 t
揚 程	7 m
高 速 側 卷上速度	0.12 m/s (7 m/min)
低 速 側 卷上速度	0.013 m/s (0.8 m/min)
巻上モータ	3.5 kW (4P)
横 行 速 度	0.35/0.42 m/s (21/25m/min)
横行モータ	0.3 kW (8P)
電 源	3Φ200V50/60Hz
操 作 方 法	床上押釦操作
操 作 電 圧	200 V
塗 装	5GY5.5/6.5
ワイヤロープ*	4×Ø9 mm
質 量	400 kg
定 格	30 min
負荷時間率	25 %ED
製作台数	1 台
レールカーブ*	3 mR
等 級	C



レール巾	※125	150	175
E	335	350	365
Q	50	75	100

本図は※印寸法にて作図

0 1 2 3 4 5 Unit:mm

△9			材		個	第三角法	年月日	2023-12-8		
△8			質		数	仕上 () 承認	森 検 中川 設計 森垣	森 検 中川 設計 森垣	中川 設計 森垣	森垣
△7			素		製					
△6			材		品					
△5			質	kg	質	kg				
△4			熱				注			
△3			処				番			
△2			理				尺	NTS		納入先名称
△1			メ				度			ホイスト外形図
△	年月日	記事	署	株式会社 神内電機製作所			図			
							番	JICS ALI 01C9AM013X1		

変更種類 a 注文先指示 b 設計変更 c 誤記 d 記入漏れ e 工作都合 f 材料都合 g その他