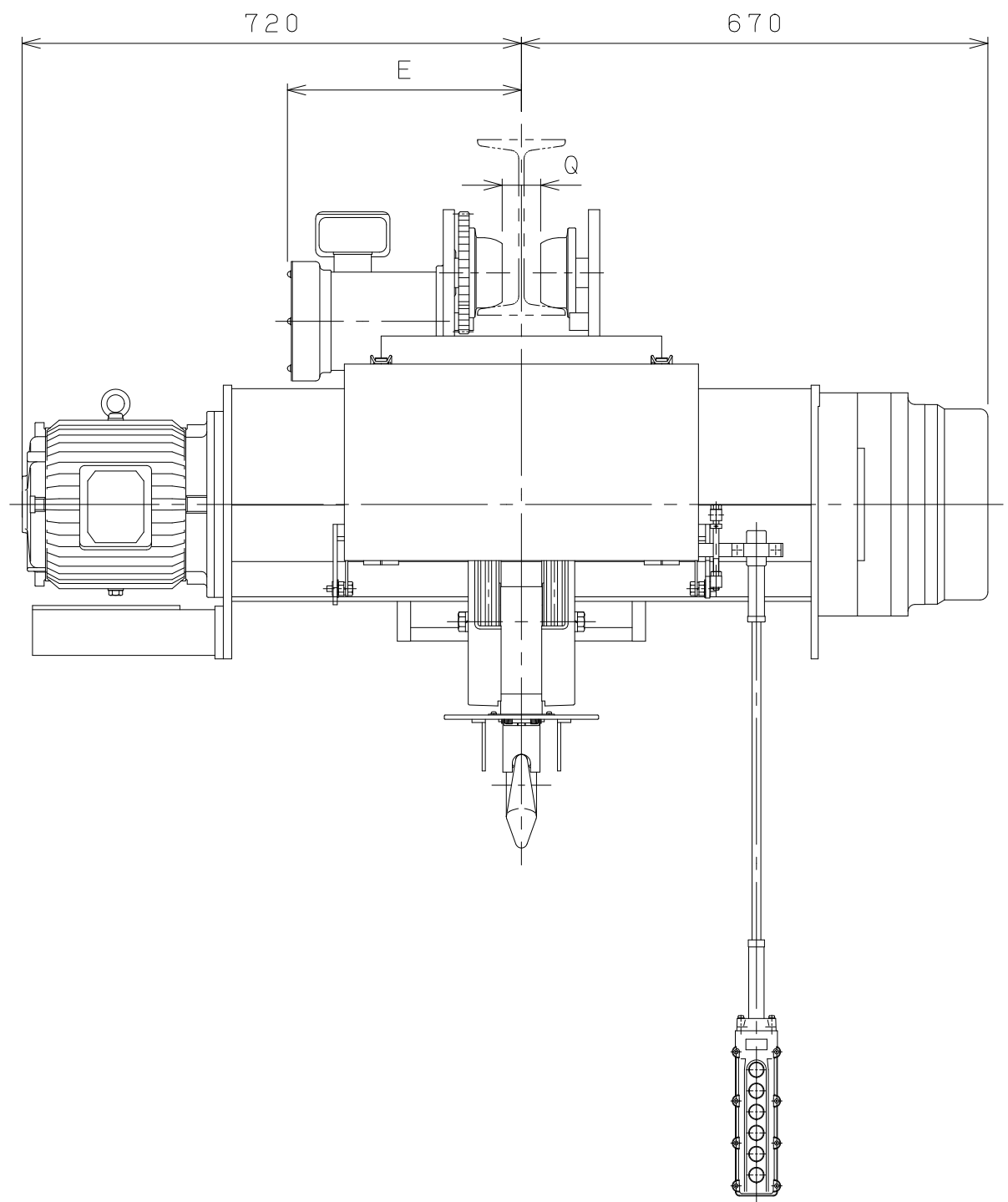
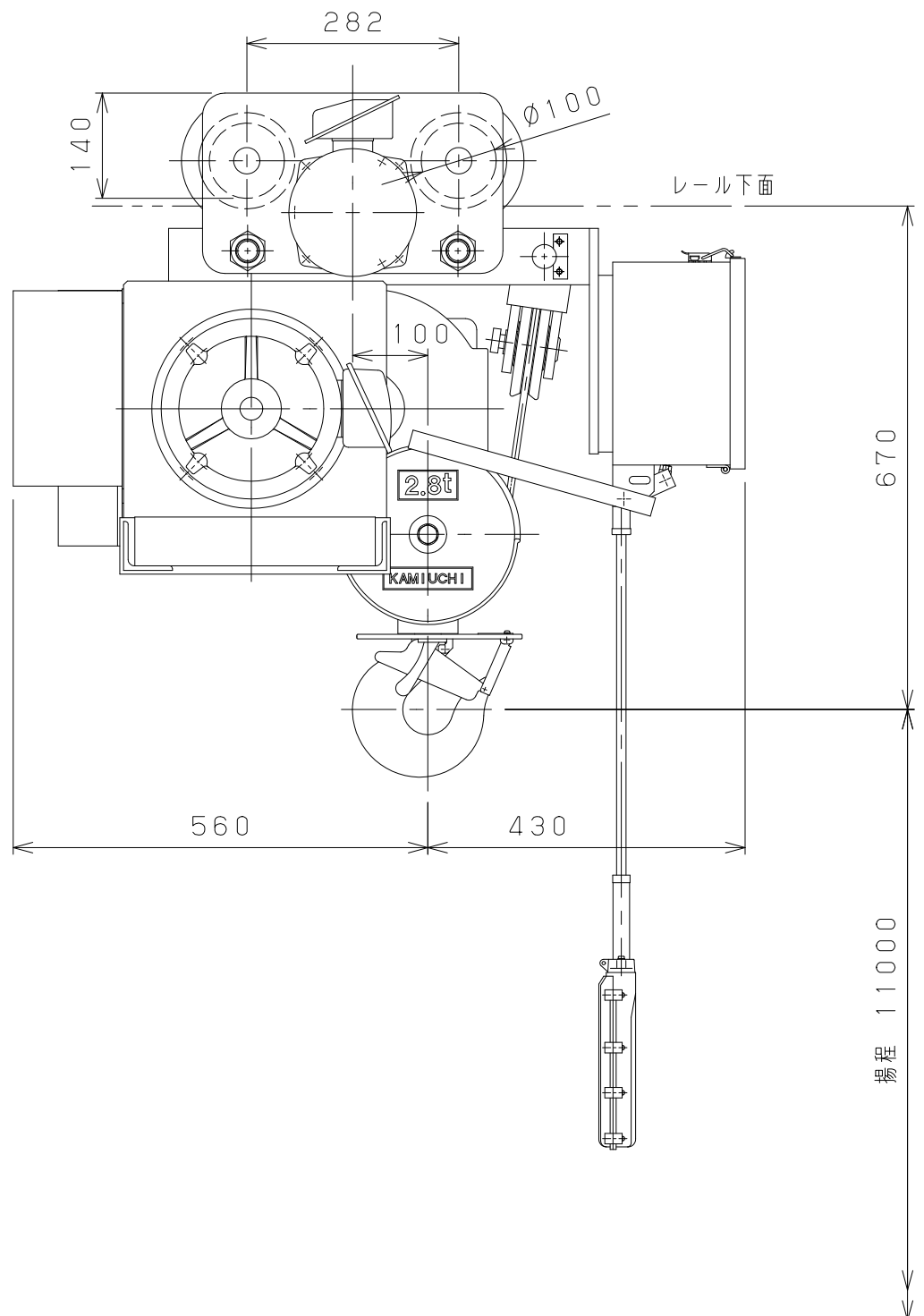


A
B
C
D
E
F

1 2 3 4 5 6 7 8

仕 様	
形 式	SMT-2.8ALHVN
定格荷重	2.8 t
吊上荷重	2.83 t
揚 程	11 m
高 速 側 卷上速度	0.12 m/s (7 m/min)
低 速 側 卷上速度	0.013 m/s (0.8 m/min)
巻上モータ	3.5 kW (4P)
横 行 速 度	0.35/0.42 m/s (21/25m/min)
横行モータ	0.3 kW (8P)
電 源	3Ø200V50/60Hz
操 作 方 法	床上押釦操作
操 作 電 圧	200 V
塗 装	5GY5.5/6.5
ワイヤロープ*	4×Ø9 mm
質 量	480 kg
定 格	30 min
負荷時間率	25 %ED
製作台数	1 台
レールカーブ*	3 mR
等 級	C



レール巾	※125	150	175
E	335	350	365
Q	50	75	100

本図は※印寸法にて作図

0 1 2 3 4 5 Unit:mm

△9				材		個		第三角法	年月日	2023-12-8			
△8				質		数		仕上 () 承認	森 検 中川 設計 森垣	納	入	先	
△7				素		製							品
△6				材		品		注	番	尺	度	NTS	
△5				質		質							メ
△4				熱		量		番	図	番	番	旧	
△3				処									株
△2				理				年	月	日	事	記	
△1				メ									日
△	年月日	記事	署名	メーカー	株式会社 神内電機製作所	個数	製品質量	NTS	納入先名称	ホイスト外形図	JCSALI0IC9AMH3X1	旧図	

変更種類 a 注文先指示 b 設計変更 c 誤記 d 記入漏れ e 工作都合 f 材料都合 g その他