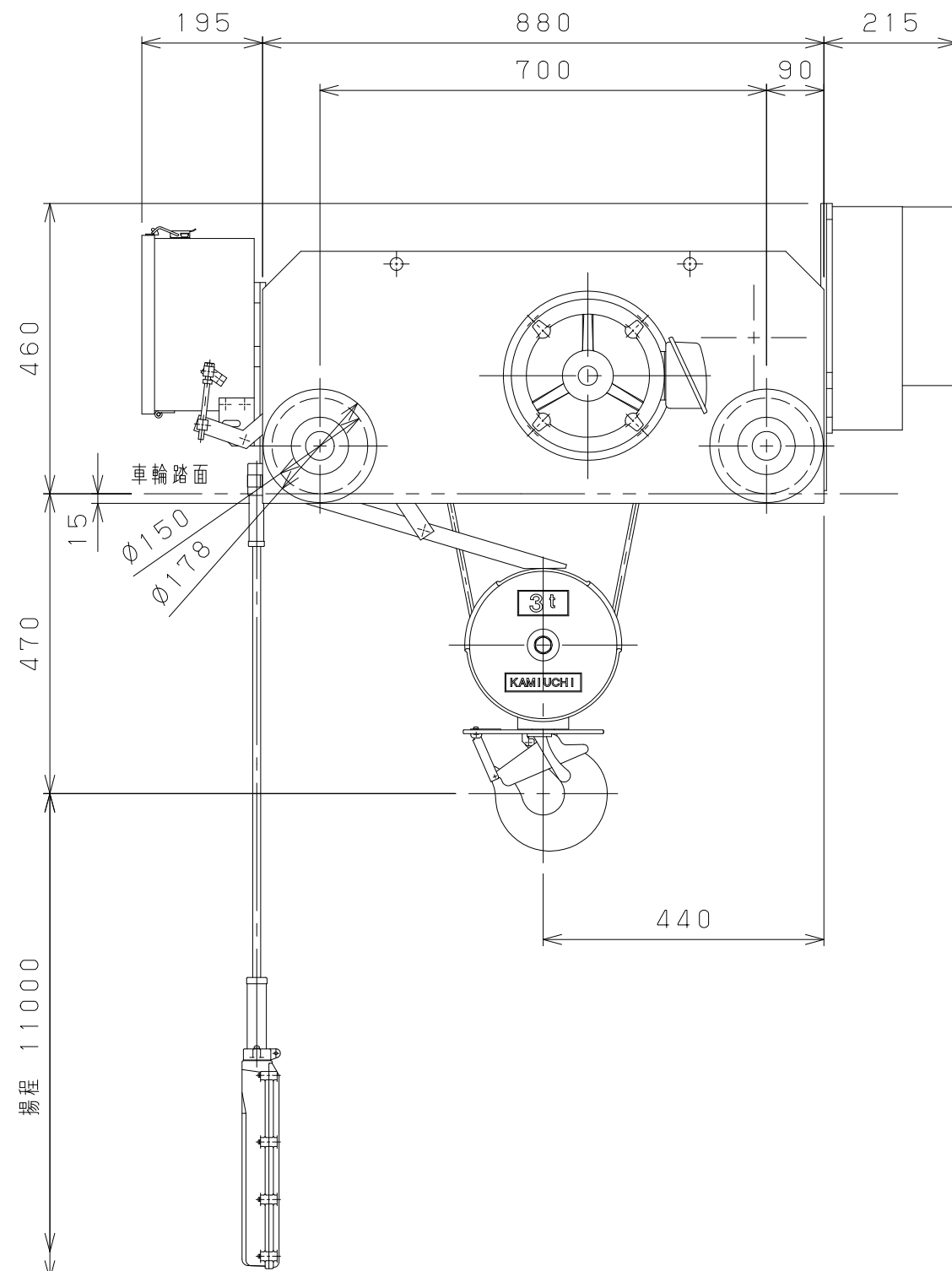
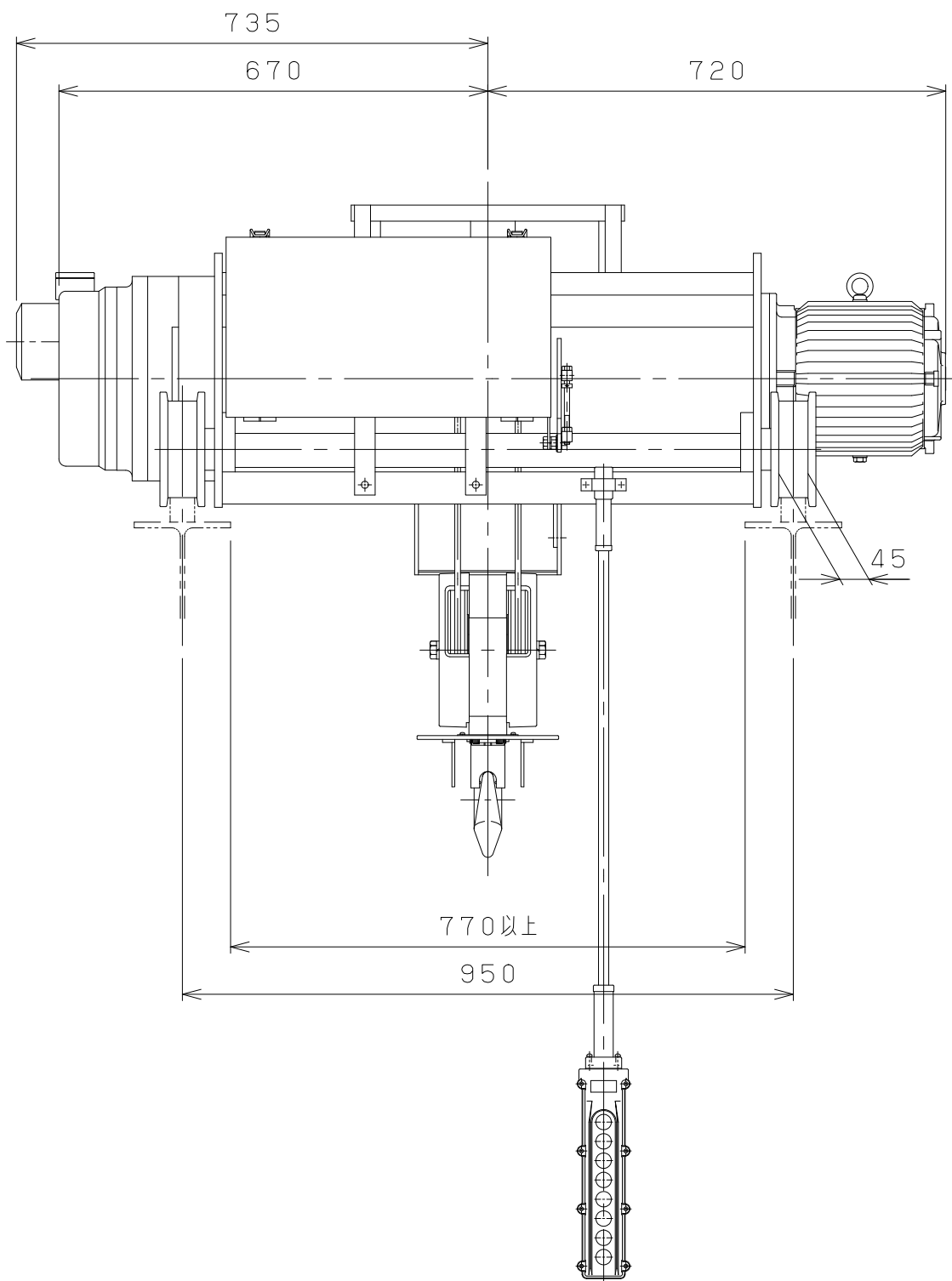


A
B
C
D
E
F

1 2 3 4 5 6 7 8



仕様	
形式	SMT-3CDHVN
定格荷重	3 t
吊上荷重	3.03 t
揚程	11 m
高速側 巻上速度	0.12 m/s (7 m/min)
低速側 巻上速度	0.013 m/s (0.8 m/min)
巻上モータ	3.7 kW (4P)
横行速度	0.35/0.42 m/s (21/25m/min)
横行モータ	0.4 kW (4P)
電源	3Ø200V50/60Hz
操作方法	床上押釦操作
操作電圧	200 V
塗装	5GY5.5/6.5
ワイヤロープ	4×Ø9 mm
質量	540 kg
定格	30 min
負荷時間率	25 %ED
製作台数	1 台
レールカーブ	- mR
等級	C

0 1 2 3 4 5 Unit:mm

変更種類 a 注文先指示 b 設計変更 c 誤記
d 記入漏れ e 工作都合 f 材料都合 g その他

△9				材		個	第三角法	年月日	2023-12-8			
△8				質		数	仕上 () 承認	森	検	中川	設計	森垣
△7				素		製						
△6				材	kg	品	注	入	先	名	称	ホイスト外形図
△5				質	kg	量						
△4				熱			番					
△3				処			尺	NTS				
△2				理			度					
△1				メ			図					
△	年月日	記事	署名	株式会社 神内電機製作所			番	JICSDI0IC90MH3X1				